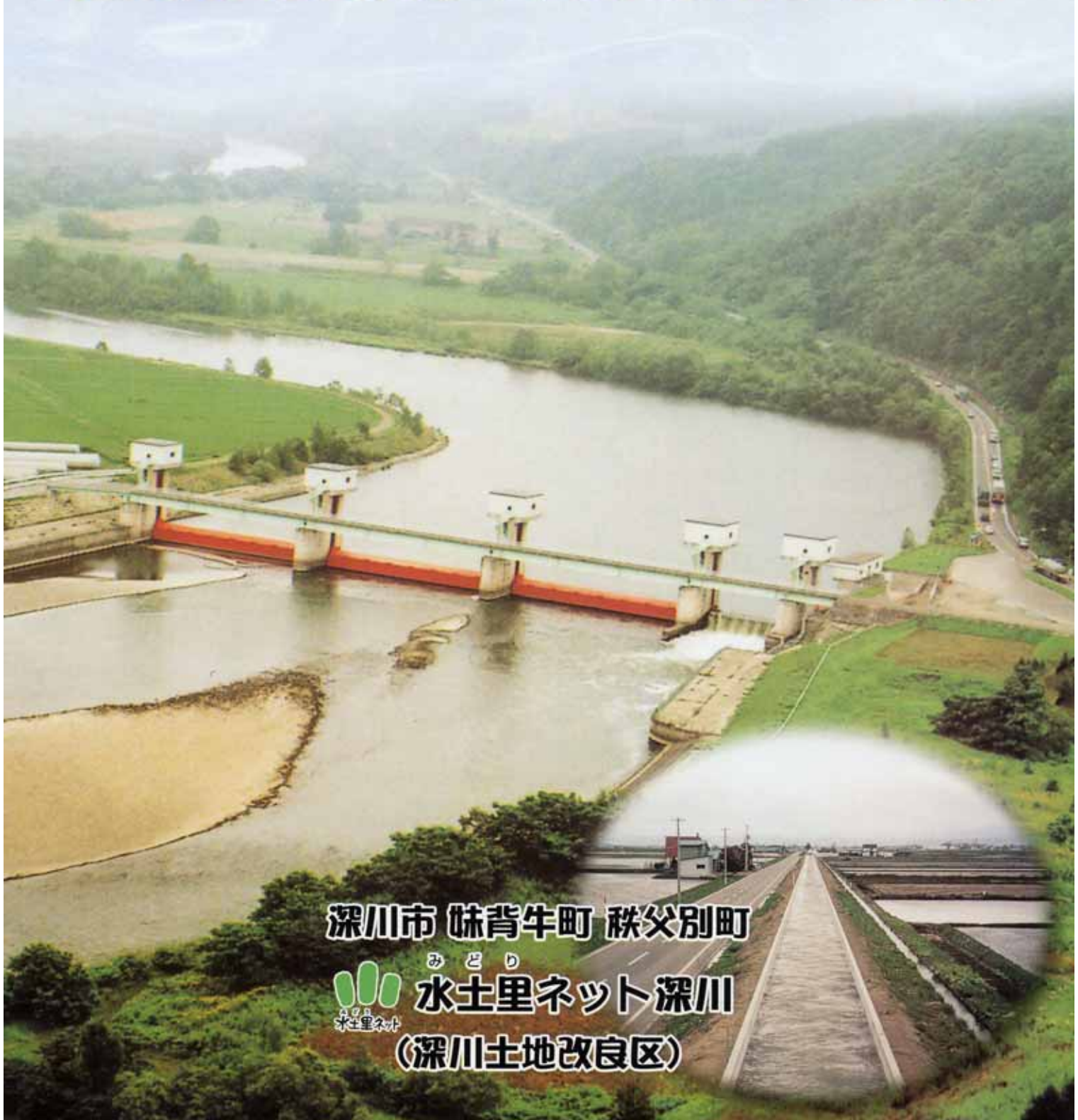


# 農業用水利施設(土地改良施設)には こんな役割もあります



深川市 味背牛町 秩父別町



みどり  
水じりネット 深川

(深川土地改良区)



# 農業用水利施設 (土地改良施設)

このパンフレットは、農業用水利施設が農業生産面での役割だけでなく、水資源の涵養や洪水防止などの多面的機能も有していることを知っていただくために作成したものです。

## 農業用水利施設(土地改良施設)の役割

農業用水利施設(土地改良施設)は、良質・安全な地域農業特産品(野菜・水稻・畑作物等)である農作物を育てるために必要な水を安定的に供給するため等重要な役割を果たしています。

また、農業用水利施設(土地改良施設)は、農作物を育てるための農業生産活動だけではなく、公共的な役割(多面的機能)も果たしています。

## 多 面 的 機 能

### 例 え ば

- 親水公園など水とのふれあいの場として機能
- 生活、防火用水などに利用する機能
- 大雨における貯水による洪水防止機能
- 虫、魚などの生態系を保全する機能
- 雨水などを受け入れる機能
- などがあります

## 水土里ネット深川では

深川市 妹背牛町 秩父別町にも役割を発揮している施設が次のとおりであります。水土里ネット深川が管理している農業用水利施設(土地改良施設)

- 頭首工 1ヶ所
- 用水路 1,077路線(405km)
- 揚水機 15ヶ所
- 排水路 981路線(312km)

## 国 の 施 策

これらの、農業用水利施設(土地改良施設)は農業面だけではなく、公共的な役割も担っています。

このため、国では、平成12年度からこれらの施設を管理している土地改良区に対し、市町村が支援することを条件に維持管理費の一部を支援する制度「国営造成施設管理体制整備促進事業(管理体制整備型)」をスタートさせました。



# 国営造成施設管理体制整備促進事業 (管理体制整備型) のあらまし

## 事業の主旨

この事業は、農業用水利施設（用・排水路等）が本来持ち合わせている多面的機能（洪水の防止、水資源の涵養等）が有効に発揮できるよう、それぞれの地域が適切な取り組みができるように、国及び北海道と関係する深川市 妹背牛町 秩父別町が連携して、農業用水利施設を維持管理している水土里ネット深川の管理体制の整備を図る目的で助成する事業です。

## 事業の内容

国が造成した施設と一体的に管理する農業用水利施設を含めて維持管理を行う水土里ネット深川の管理体制整備を図るために、下記にある各事業を実施致します。

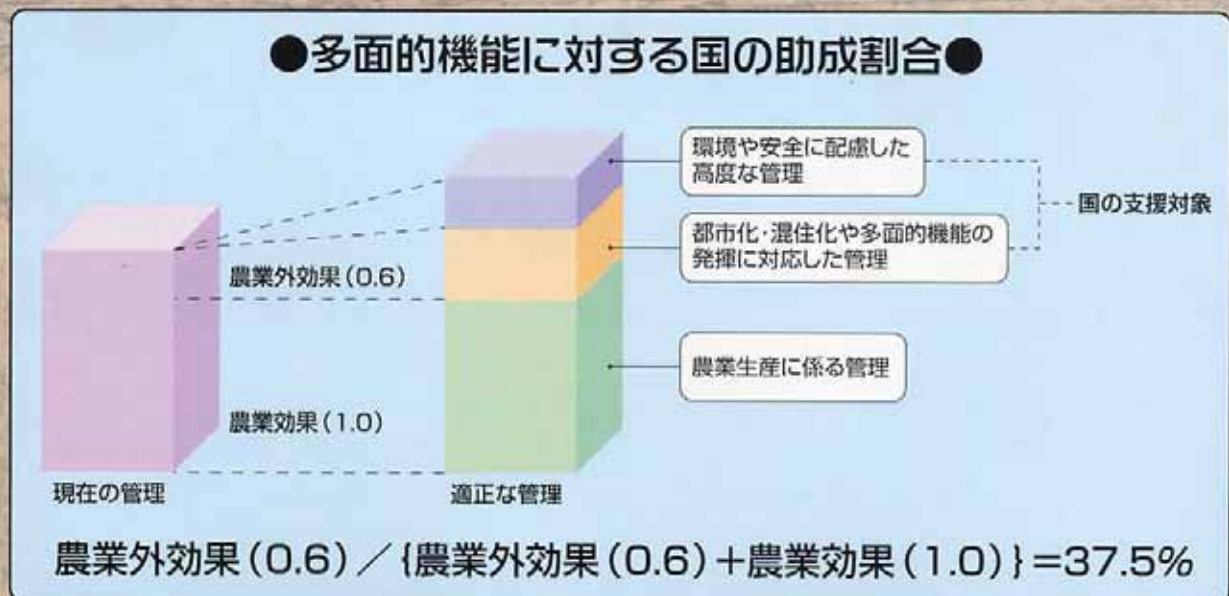
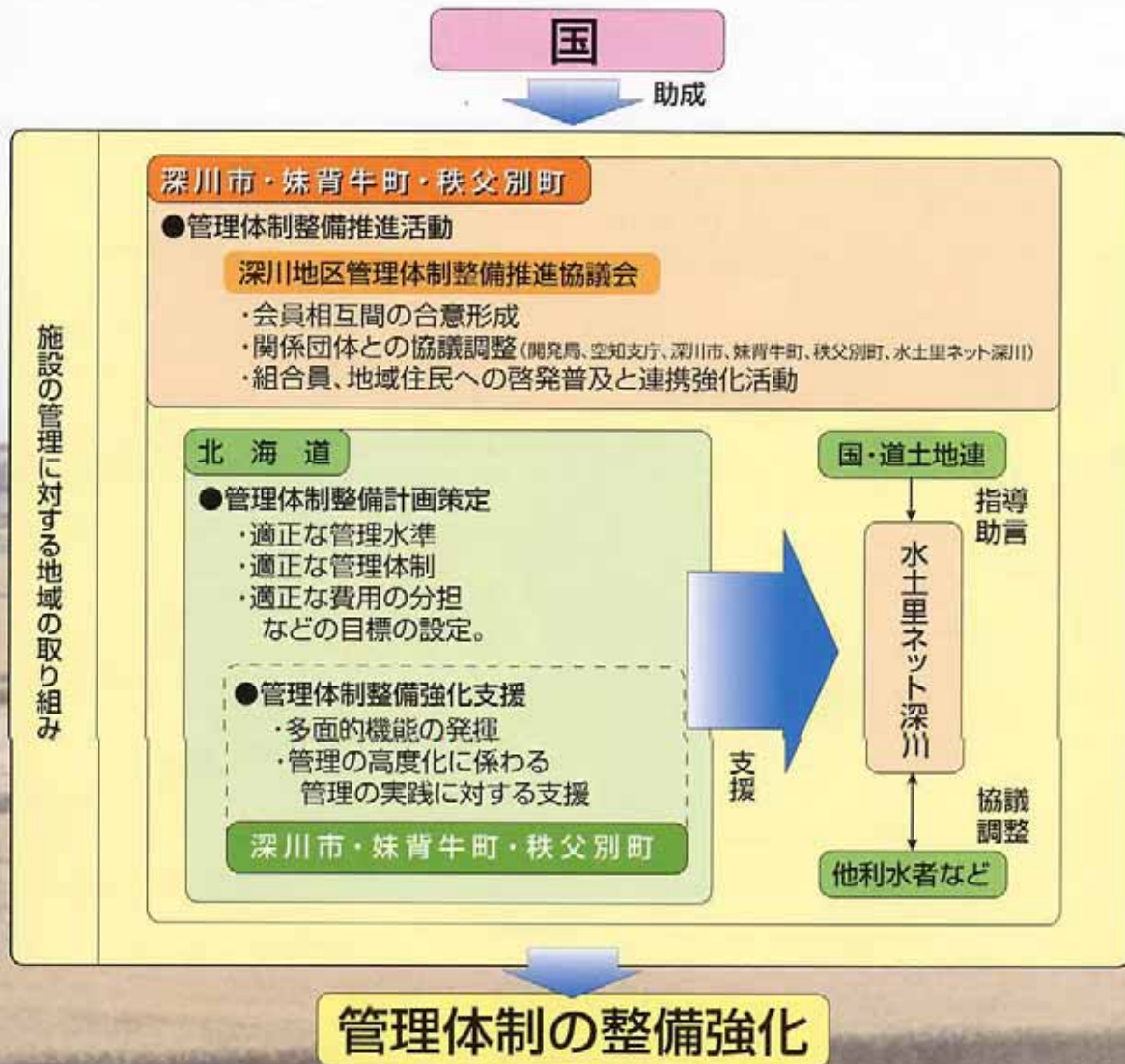
1. 管理体制整備計画策定  
（適正な管理水準、管理体制、管理に係る費用の分担など具体的な目標の設定を行います）
2. 管理体制整備推進活動  
（推進協議会の活動等を通じ各地域における啓発活動や協議調整、関係団体・地域住民等との合意形成を図ります）
3. 管理体制整備強化支援  
（多面的機能の発揮や管理の高度化を対象とした管理の実践に対する支援を行います）

## 地域の取組

施設の管理に対する地域の取り組みは深川地区管理体制整備推進協議会が中心となって執り行っています。



# 事業のしくみ





# 水士里ネット深川における多面的機能発揮の姿

